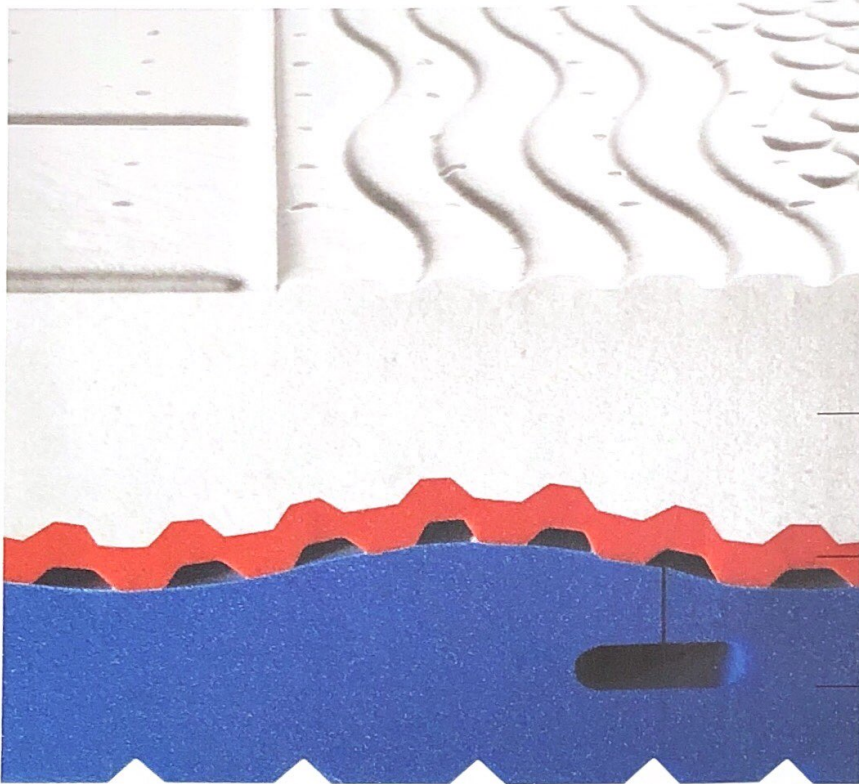


# BODYPURE PRO



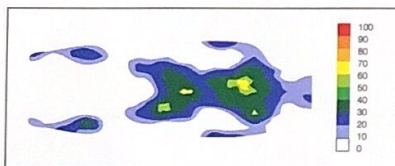
La schiuma viscoelastica è un materiale evoluto, frutto di ricerche svolte nell'ambito aerospaziale. Poiché risponde alla temperatura corporea, sa assumere la conformazione morfologica più adatta per accogliere comodamente chi si distende, ovvero in modo da essere sì accogliente, ma anche da reagire alle pressioni subite per portare il corpo in abbandono ad assumere la posizione più idonea per rilassare muscoli e apparato scheletrico e favorire la circolazione sanguigna.

profilo a disegno sagomato multiplo in schiuma viscoelastica spessore 80÷90 mm., densità 70 kg./mc.

interposto in schiuma ecologica, spessore 30 mm., con scanalature trasversali densità 40 kg./mc.

Aqapur, spessore 80÷90 mm. dens. 40 kg./mc.

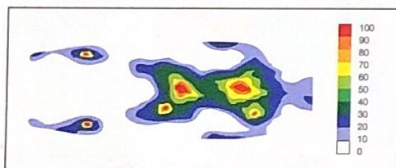
(immagine puramente esplicativa)



Test di compressione del corpo su materassi in schiuma Viscoelastica.

## Test di compressione

Il blu e l'azzurro indicano le zone dove la pressione è minore; il verde, il giallo e il rosso le zone dove la pressione è maggiore, con conseguente stasi della circolazione sanguigna. La prova indica come la schiuma Viscoelastica distribuisca in modo uniforme le pressioni esercitate sul corpo disteso.



Test di compressione del corpo su materassi tradizionali.

## LINEA VISCO-MEMORY

Materassi in schiuma viscoelastica capace di memorizzare la forma corporea.

